

## **48. РОЗРОБКА ПЛАНУ ОРГАНІЗАЦІЇ ПРОВЕДЕННЯ ЕВКУАЦІЙНИХ ЗАХОДІВ НА ПІДПРИЄМСТВАХ М'ЯСО-МОЛОЧНОЇ ПРОМИСЛОВОСТІ**

**В.А.Заєць, О.П.Слободян, Л.П.Нешадим**

*Національний університет харчових технологій*

Однією з особливостей сьогодення є висока фізична та психологічна напруга при вирішенні всіх життєвих завдань, у тому числі і в процесі виробництва. Таку напругу, зокрема, створюють умови навколишнього середовища, інформаційна насиченість нашого буття, підвищена емоційність взаємовідносин та сприйняття різних ситуацій на підприємствах. Разом з тим в окремих випадках виникають ситуації, за яких підприємства, та їхні працівники піддаються серйозному впливу досить напружених, майже критичних обставин, які характеризуються високим рівнем загрози їхньому здоров'ю, життю та діяльності. Такі ситуації заведено називати екстремальними. За своїм походженням екстремальні ситуації бувають психологічного (ідеологічного) характеру, пов'язані з дією різного роду (шантаж, використання психотропних (наркотичних) речовин та спеціальних психотехнічних комунікацій, фізичного характеру, пов'язані з загрозою застосування сили у будь-якому вигляді (терористичні акти, розбійні напади, захват заручників і т. п.); стихійного характеру (землетруси, повені, бурі тощо); техногенного (радіаційні або хімічні аварії, виробничі аварії, пожежі).

Для запобігання впливу на людей різних небезпечних чинників, які можуть виникнути на підприємстві, повинна бути передбачена можливість швидкої евакуації людей з будівлі.

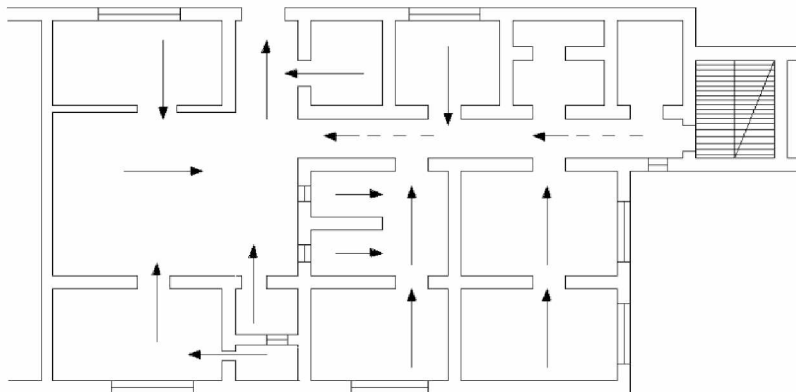
Виходи є евакуаційними, якщо вони ведуть з приміщень:

- а) першого поверху назовні безпосередньо або через коридор, вестибюль, сходову клітку;
- б) будь-якого поверху, крім першого, до коридору, який веде до сходової клітки;
- в) до сусіднього приміщення на тому ж поверсі, яке забезпечене евакуаційними виходами.

Виходи назовні дозволяється передбачати через тамбури. Евакуаційних виходів із будівлі з кожного поверху повнно бути не менше двох. Ширина шляхів евакуації повинна бути не менше 1 м, дверей -- 0,8 м. Встановлення гвинтових сходів, підйомних дверей і воріт, а також дверей, що обертаються, і турнікетів на шляхах евакуації не дозволяється.

Двері на шляху евакуації повинні відчинятися в напрямку виходу із будинку. Зовнішні евакуаційні двері будинків не повинні мати засовів, які можуть бути відчинені ззовні без ключа.

В приміщеннях підприємства, згідно техніки безпеки, коридори, проходи, сходові клітки не зашарашують. Кожен працівник знає розташування електрорубильників, газових кранів, де знаходиться укомплектована аптечка першої допомоги.



*Рис. 1. Схема евакуації з приміщень підприємства.*

Евакуаційні заходи передбачають завчасну розробку планів евакуації, підготовку зон і районів розміщення для нормальної життєдіяльності евакуйованого населення; підготовку всіх видів транспорту; створення необхідних структур і органів управління на період евакуації; проведення комплексу заходів для охорони громадського порядку і підтримання організованості серед населення.