

Рис.1. Порівняння розрахованих та дослідних значень Nu

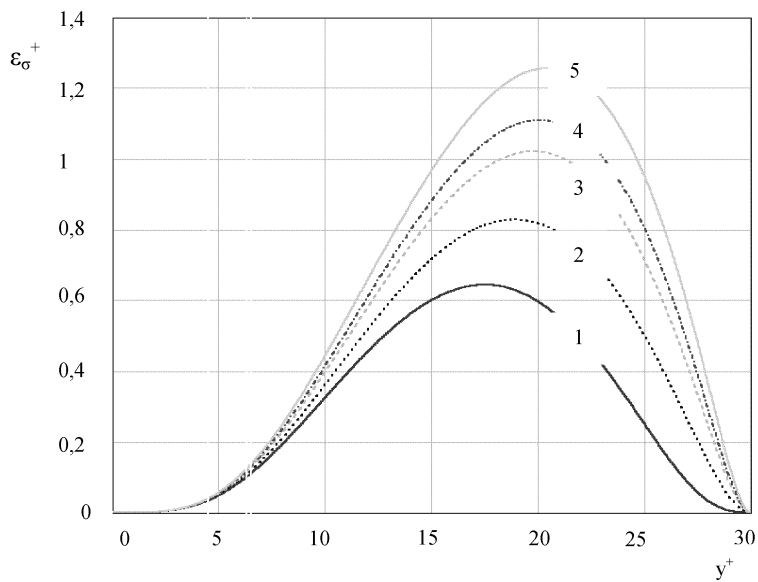


Рис.2. Профілі кінематичного коефіцієнта турбулентного перенесення кількості руху при 1- $\theta_i=0$; 2-1; 3-3; 4-5; 5-50; $Pr = 3.2$.

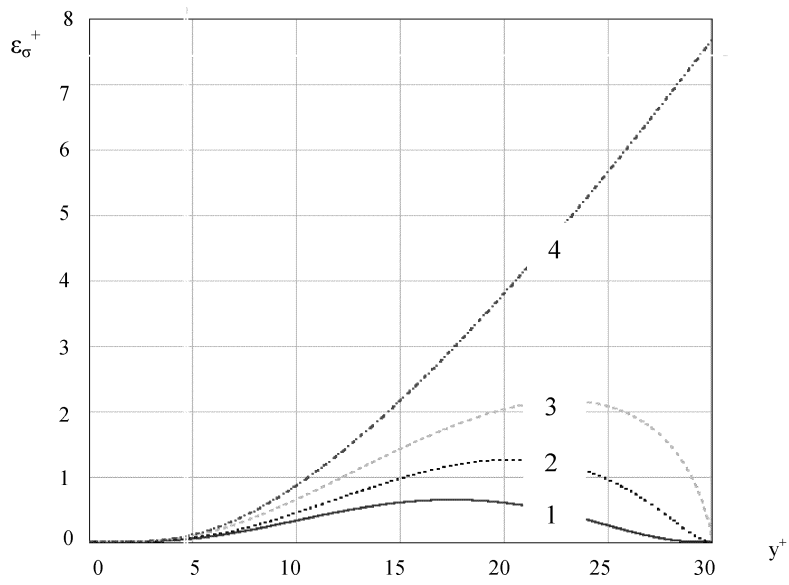


Рис 3. Порівняння профілів ε_{σ}^{+} при $Pr=3,2$. Запропонована модель : 1 - $\vartheta_i = 0$; 2 - 50; однофазна модель: 3 - $\vartheta_i = 0$; 4 - 50.

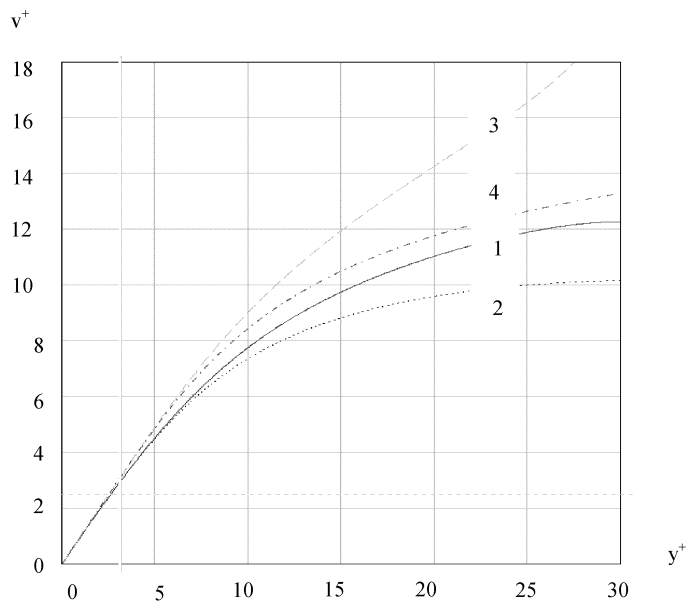


Рис 4. Порівняння профілів швидкості. Запропонована модель: 1 - $\vartheta_i = 0$; 3 - 50; однофазна модель: 2 - $\vartheta_i = 0$; 4 - 50.

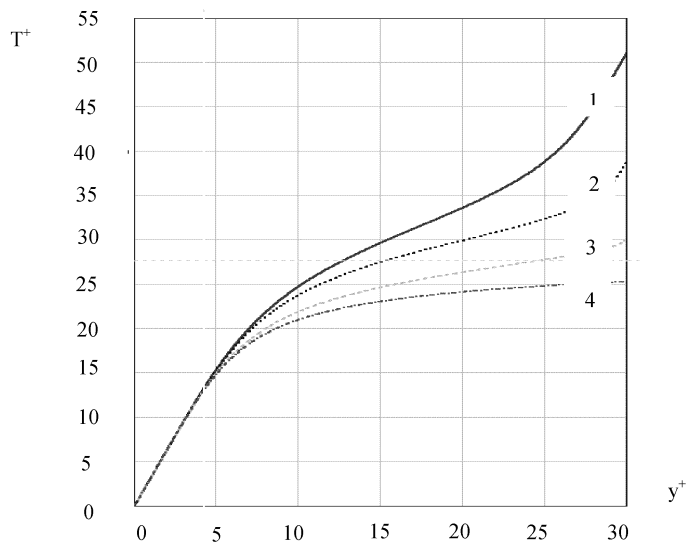


Рис. 5. Порівняння профілів температури:
 запропонована модель : 1 - $\vartheta_i = 0$; 2 - 50;
 однофазна модель: 3 - $\vartheta_i = 0$; 4 - 50.