

3. МЕТОДИЧНИЙ ПІДХІД ДО ВИЗНАЧЕННЯ СКЛАДУ СИЛ ТА ЗАСОБІВ ЦИВІЛЬНОГО ЗАХИСТУ ДЛЯ ЛІКВІДАЦІЇ НАСЛІДКІВ НС

Д.Ю. Лук'яненко

Національний університет харчових технологій

Запобігання НС, взаємодія з органами державної влади щодо ліквідації їх наслідків, максимальне зниження масштабів утрат та збитків є загально державною проблемою і одним з найважливіших завдань органів виконавчої влади та органів військового управління всіх рівнів [1].

Структурна схема методичного підходу визначення складу сил та засобів цивільного захисту для ЛН у НС наведена на рис. 1.

Блок 1. Вихідні дані. На цьому етапі формується множина вихідних даних, необхідних для проведення подальших розрахунків: об'єкт ЛН; характеристики зони ЛН; склад сил та засобів для ЛН; чинники, які впливають на ЛН. Блок 2. Вибір показників ефективності застосування сил і засобів. Блок 3. Розрахункова модель визначення складу сил і засобів для ЛН. Блок 4. Блок визначення показників Q_1 , Q_2 . На цьому етапі визначаються показники Q_1 , Q_2 . Блок 5. Блок потрібних значень показників $Q_{\text{потр } 1}$, $Q_{\text{потр } 2}$. На цьому етапі проводиться аналіз даних та здійснюється обґрунтування потрібних значень показників $Q_{\text{потр } 1}$, $Q_{\text{потр } 2}$. Блок 6. Блок порівняльного оцінювання відповідності можливостей складу сил і засобів цивільного захисту вимогам до виконання поставлених завдань ЛН у НС. На

цьому етапі проводиться порівняльне оцінювання відповідності можливостей складу сил і засобів ЗС України вимогам до виконання поставлених завдань ЛН у НС у заданих умовах ($Q_1 \geq Q_{\text{потр1}}$, $Q_2 \geq Q_{\text{потр2}}$).

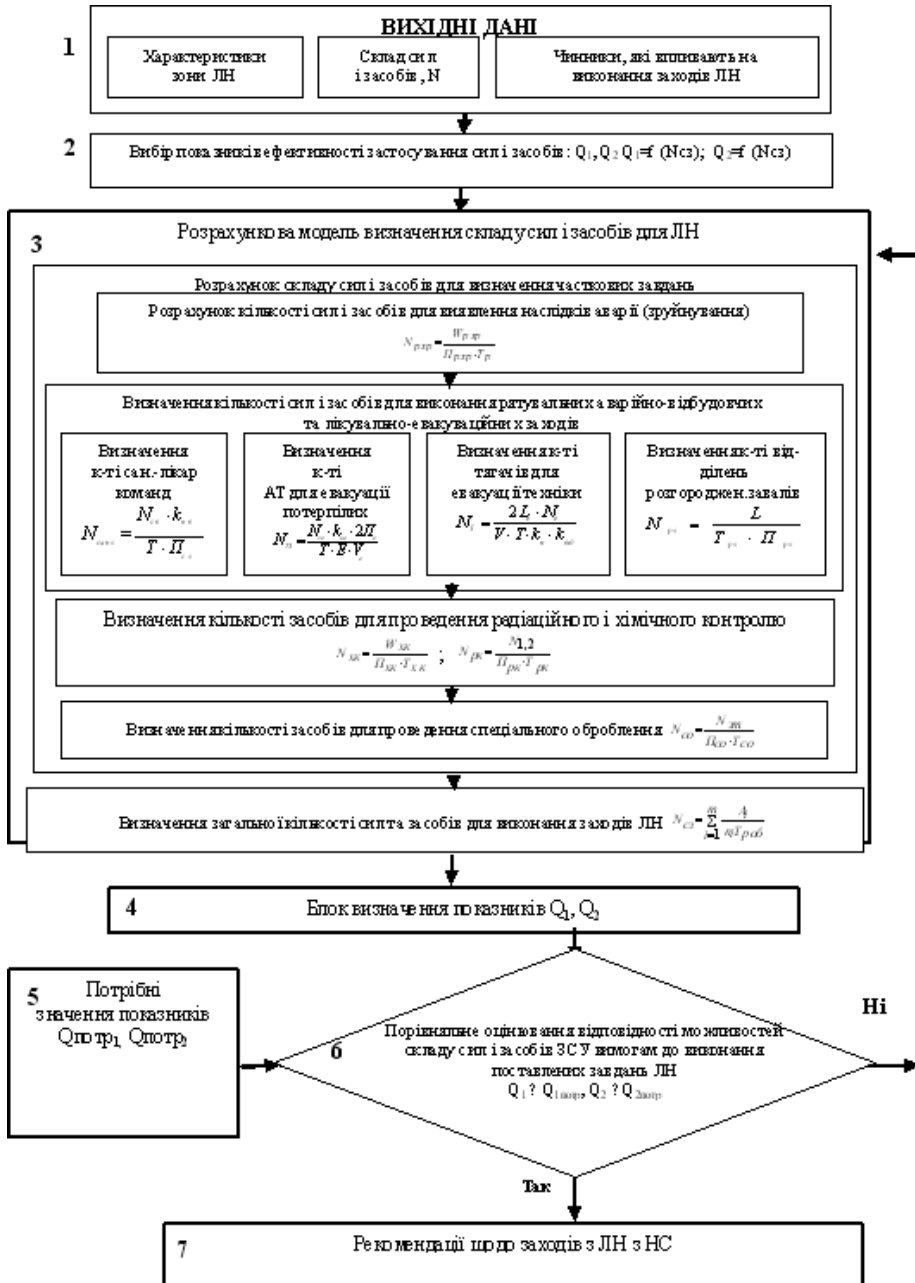


Рис. 1. Структурна схема методичного підходу визначення складу сил та засобів цивільного захисту для ЛН у НС

У разі відповідності можливостей сил та засобів цивільного захисту вимогам до виконання заходів з ЛН у НС здійснюється перехід до блоку 7. Якщо порівняльне оцінювання відповідності можливостей складу сил і засобів не задовольняють вимоги, здійснюється перехід до блоку 3.

З метою підвищення ефективності застосування сил і засобів цивільного захисту розроблено методичний підхід до визначення необхідних сил та засобів для ЛН у НС. Використання запропонованого підходу дозволить за вибраними показниками ефективності в заданих умовах оцінювати можливості складу сил та засобів щодо виконання заходів ЛН у НС, а також приймати обґрунтовані рішення начальнику ЦЗ щодо визначення необхідного складу сил та засобів.

ЛІТЕРАТУРА

1. *Воробйов О.О.* Методика оцінки радіаційної і хімічної обстановки. Прилади радіаційного і хімічного контролю [Текст]: метод. псіб. / О.О. Воробйов, В.Е. Кардаш. — Чернівці: Рута, 2002. — 20 с.

2. *Методика* оцінки обстановки при аваріях на ПНО та екологічної обстановки на військовому об'єкті [Текст] : метод. псіб. / Л.Ф. Кузьменко, А.М. Блекот, О.В. Бацовский . — К.: НАОУ, 2001. — С. 23 – 35.

Науковий керівник: О.В. Хіврич