

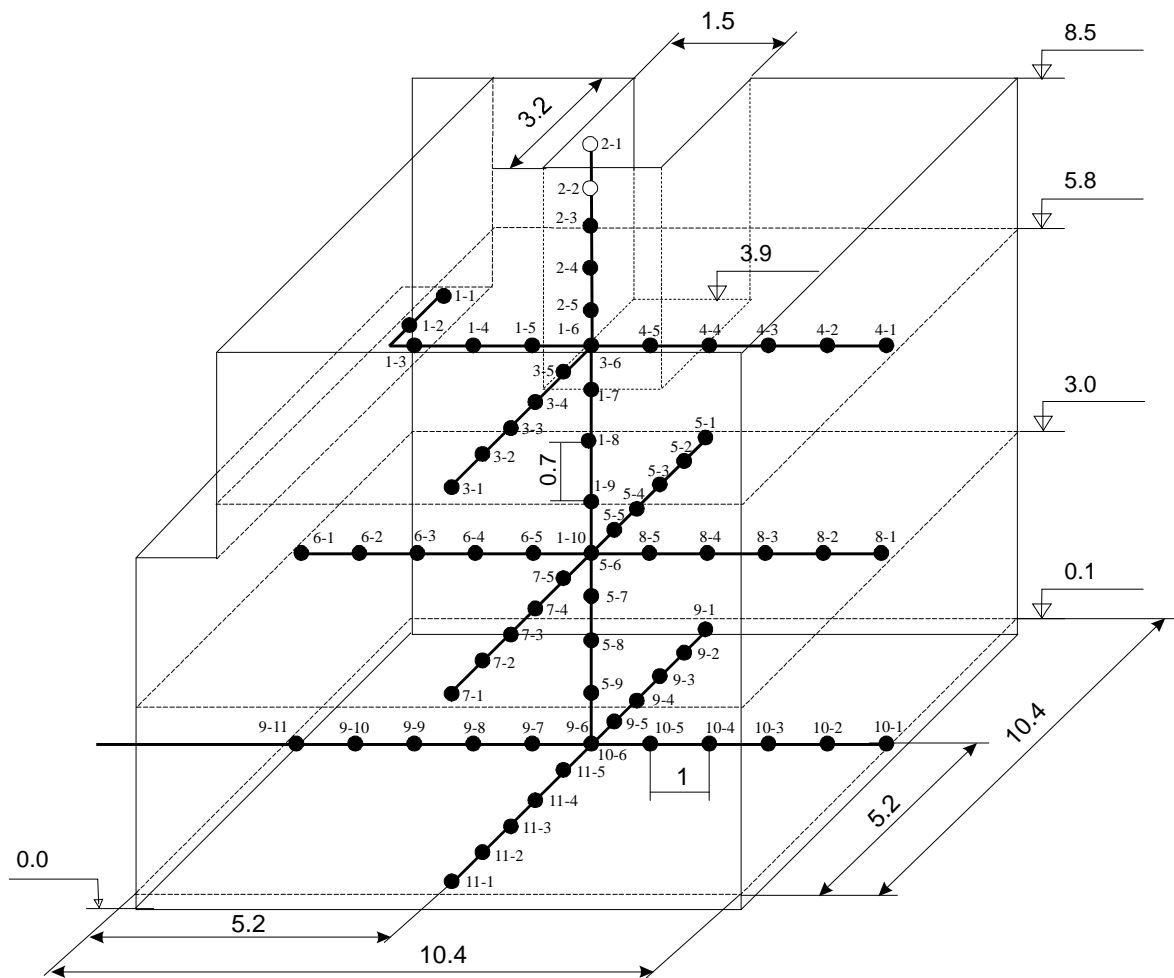
664.1 + 664.047

17

20 1997

(

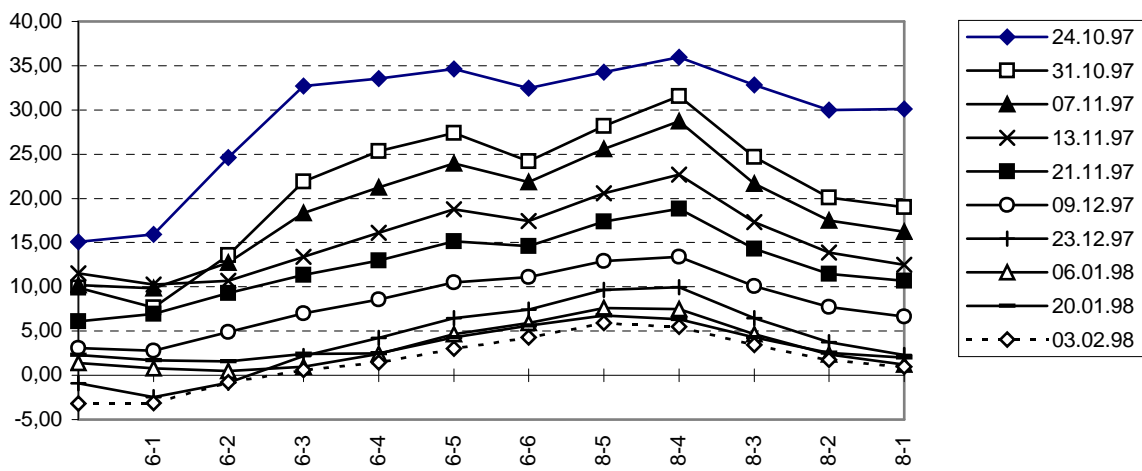
1).



( .1, .2).

. 1.

	( $\sigma=1$ )		( $\sigma=3$ )												
	t, °C	{, %	t, °C	{, %	6-1	6-2	6-3	6-4	6-5	6-6	8-5	8-4	8-3	8-2	8-1
24.10.97	10,4	49	15,1	54	15,9	24,6	32,7	33,5	34,6	32,5	34,3	36,0	32,8	30,0	30,1
31.10.97	5,2	76	9,9	62	7,7	13,6	21,9	25,3	27,4	24,2	28,2	31,5	24,7	20,1	19,0
07.11.97	12,8	44	10,2	63	9,8	12,7	18,3	21,3	23,9	21,9	25,6	28,7	21,7	17,5	16,2
13.11.97	9,1	91	11,5	76	10,2	10,7	13,4	16,1	18,8	17,4	20,6	22,7	17,3	13,9	12,5
21.11.97	1,2	82	6,1	68	7,0	9,3	11,3	13,0	15,1	14,6	17,4	18,8	14,3	11,5	10,7
09.12.97	1,0	65	3,1	57	2,8	4,9	7,0	8,5	10,5	11,1	12,9	13,4	10,1	7,7	6,6
23.12.97	-2,6	62	-0,9	69	-2,5	-0,8	2,2	4,2	6,5	7,4	9,7	9,9	6,5	3,8	2,3
06.01.98	3,6	68	1,4	64	0,8	0,5	1,0	2,4	4,7	5,9	7,6	7,5	4,6	2,3	1,2
20.01.98	1,1	84	2,3	72	1,7	1,6	2,5	2,5	4,3	5,6	6,8	6,4	4,3	2,5	2,0
03.02.98	-5,0	58	-3,2	63	-3,1	-0,8	0,6	1,5	3,0	4,3	5,9	5,5	3,4	1,7	0,9



. 2.

6-1 — 8-1

1.

25-35 ,

15 .

2.

3.

4 20 ,

4.

5.

54-76%.